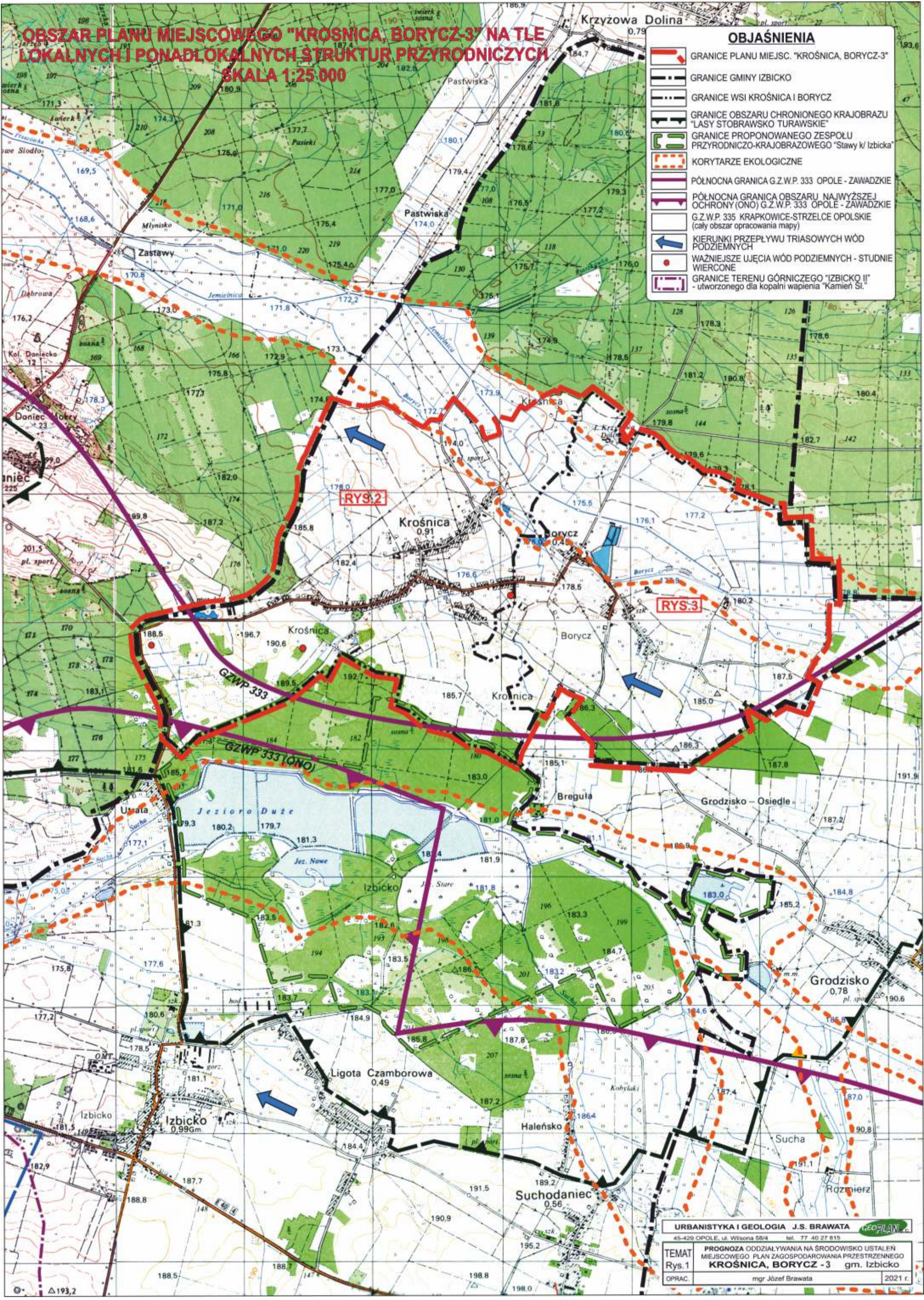


**OBSZAR PLANU MIEJSCOWEGO "KROŚNICA, BORYCZ-3" NA TLE
LOKALNYCH I PONADLOKALNYCH STRUKTUR PRZYRODNICZYCH
SKALA 1:25 000**

OBJAŚNIENIA

-  GRANICE PLANU MIEJSC. "KROŚNICA, BORYCZ-3"
-  GRANICE GMINY IZBICKO
-  GRANICE WSI KROŚNICA I BORYCZ
-  GRANICE OBSZARU CHRONIONEGO KRAJOBRAZU "LASY STOBRAWSKO TURAWSKIE"
-  GRANICE PROPONOWANEGO ZESPOŁU PRZYRODNICZO-KRAJOBRAZOWEGO "Stawy k/ Izbicka"
-  KORYTARZE EKOLOGICZNE
-  PÓŁNOCNA GRANICA G.Z.W.P. 333 OPOLE - ZAWADZKIE
-  PÓŁNOCNA GRANICA OBSZARU NAJWIŻSZEJ OCHRONY (ONO) G.Z.W.P. 333 OPOLE - ZAWADZKIE
-  G.Z.W.P. 335 KRĄPKOWICE-STRZELCE OPOLSKIE (cały obszar opracowania mapy)
-  KIERUNKI PRZEPŁYWU TRIASOWYCH WÓD PODZIEMNYCH
-  WAŻNIEJSZE UJĘCIA WÓD PODZIEMNYCH - STUDIUM WIERCONE
-  GRANICE TERENU GÓRNICZEGO "IZBICKO II" - utworzonego dla kopalni wapienia "Kamień II"



RYŚ.2

RYŚ.3